

OBEC JENIŠOVICE

OZNAMUJE

dle § 39 odst. 1 zákona o obcích

ZÁMĚR PRODEJE NEMOVITOSTI

- poz. parc. č. 164/2 o výměře 111 m² v obci Mravín, katastrálním území Mravín, zapsané na LV 10001 obce Jenišovice dle přiloženého Geometrického plánu.

OBEC JENIŠOVICE
168 01 JENIŠOVICE
okres Chrudim

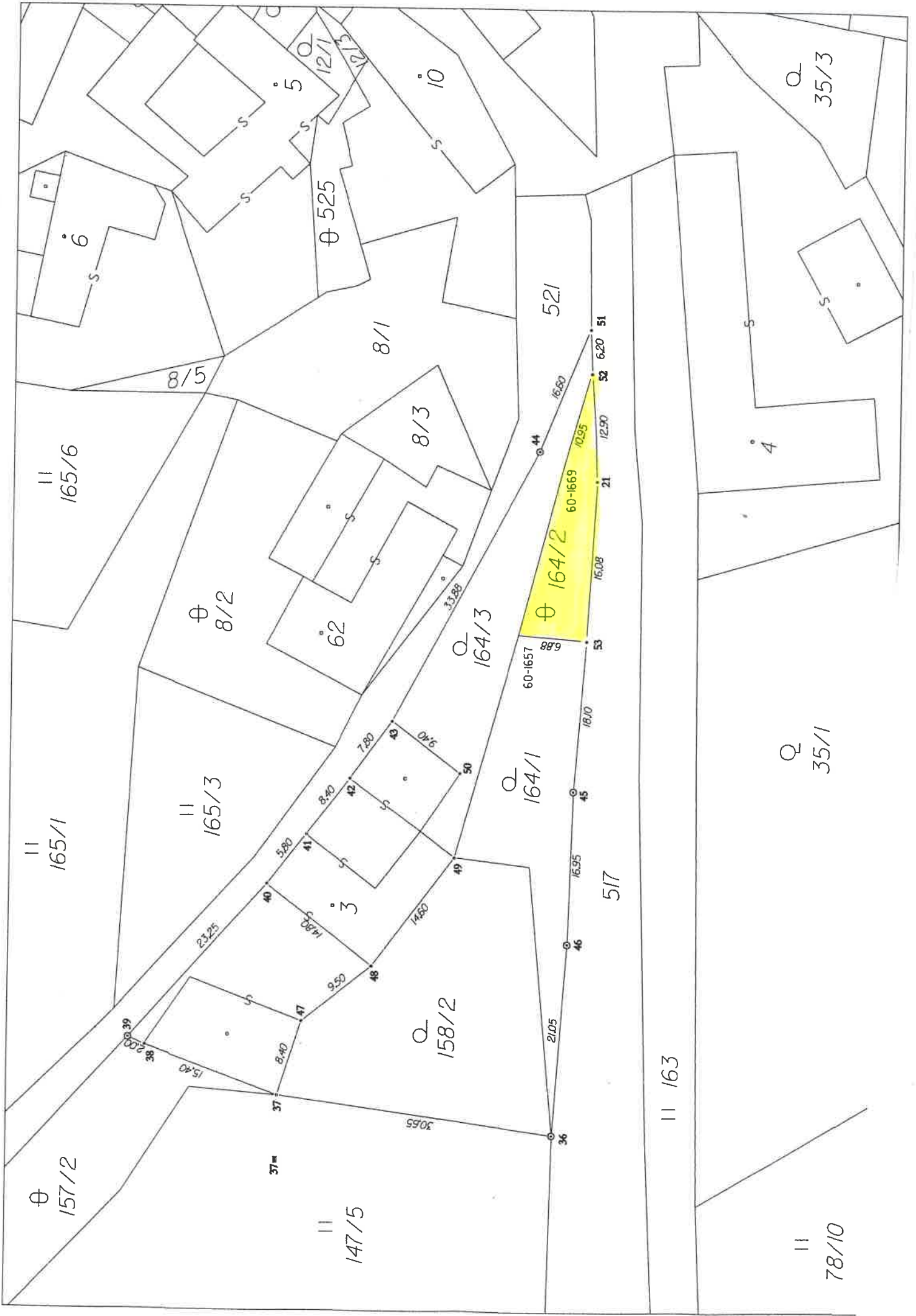


Lubomír Svatoš
starosta obce

Jenišovicích: 15. 9. 2016

Vyvěšeno: 15. 9. 2016

Sejmuto:



⊕ 157/2

11 165/1

11 165/6

11 165/3

⊕ 8/2

8/5

11 147/5

Q 158/2

Q 164/3

Q 164/1

11 163

11 78/10

Q 35/1

Q 35/3

⊕ 164/2

521

517

37

37

40

41

42

43

44

45

46

47

48

49

47

47

48

49

50

51

52

53

54

55

56

57

48

48

49

50

51

52

53

54

55

56

57

58

49

49

50

51

52

53

54

55

56

57

58

59

50

50

51

52

53

54

55

56

57

58

59

60

51

51

52

53

54

55

56

57

58

59

60

61

52

52

53

54

55

56

57

58

59

60

61

62

53

53

54

55

56

57

58

59

60

61

62

63

54

54

55

56

57

58

59

60

61

62

63

64

55

55

56

57

58

59

60

61

62

63

64

65

56

56

57

58

59

60

61

62

63

64

65

66

57

57

58

59

60

61

62

63

64

65

66

67

58

58

59

60

61

62

63

64

65

66

67

68

59

59

60

61

62

63

64

65

66

67

68

69

60

60

61

62

63

64

65

66

67

68

69

70

61

61

62

63

64

65

66

67

68

69

70

71

62

62

63

64

65

66

67

68

69

70

71

72

63

63

64

65

66

67

68

69

70

71

72

73

64

64

65

66

67

68

69

70

71

72

73

74

65

65

66

67

68

69

70

71

72

73

74

75

66

66

67

68

69

70

71

72

73

74

75

76

67

67

68

69

70

71

72

73

74

75

76

77

68

68

69

70

71

72

73

74

75

76

77

78

69

69

70

71

72

73

74

75

76

77

78

79

70

70

71

72

73

74

75

76

77

78

79

80

71

71