

OBEC JENIŠOVICE
OZNAMUJE
ZÁMĚR PRODEJE / PRONÁJMU
NEMOVITOSTI

Obec Jenišovice zveřejňuje podle § 39 odst. 1 zákona č. 128/2000 Sb, o obcích (obecní zřízení), ve znění pozdějších předpisů, záměr prodeje pozemkových parc., které nabude směnnou smlouvou. Jedná se o p. č. 286/11 o výměře 178 m², druh pozemku orná půda, č. 286/13 o výměře 83 m², druh pozemku ostatní plocha, č. 286/15 o výměře 410 m², druh pozemku orná půda, č. 288/2 o výměře 91 m², druh pozemku orná půda, č. 290/4 o výměře 207 m², druh pozemku ostatní plocha, č. 292/4 o výměře 252 m², druh pozemku ostatní plocha, nacházející se v katastrálním území Štěnec a obec Jenišovice u Chrudimi, dle zákresu v GP č. 165-16/2017. Zveřejnění prodeje pozemků souvisí s připravovanou stavbou Lesů ČR s.p.

V Jenišovicích dne 13.6.2018

OBEC JENIŠOVICE
538 64 JENIŠOVICE
okres Chrudim

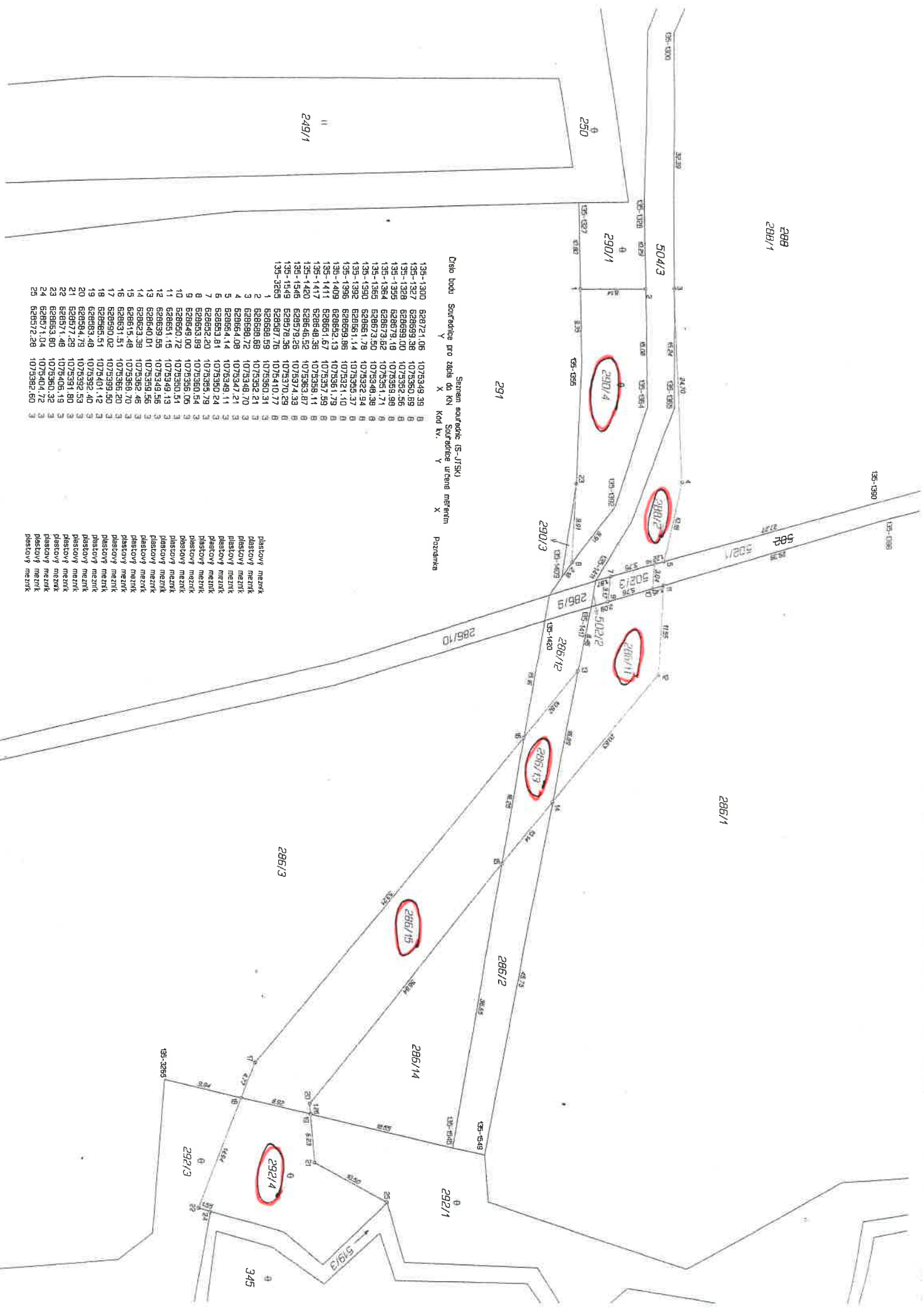


Lubomír Svatoš
starosta obce

Vyvěšeno: 13.6.2018

Sejmuto:

LEŠY BR - BIELEČ



288
288/1

286/1

Stavba soukromé (S-JTSK)
Kód kv. Y
Súťaženie územie inžinierm
X
Priznanie

Celo bodu

135-1300	628721,06	1075349,39	B
135-1327	628699,38	1075350,89	B
135-1328	628699,00	1075352,56	B
135-1395	628679,18	1075369,98	B
135-1384	628673,52	1075351,71	B
135-1365	628673,50	1075349,98	B
135-1390	628651,78	1075322,94	B
135-1392	628651,14	1075355,37	B
135-1395	628659,86	1075321,10	B
135-1409	628652,13	1075351,79	B
135-1411	628651,67	1075357,59	B
135-1417	628648,56	1075358,11	B
135-1420	628645,52	1075363,87	B
135-1348	628579,25	1075374,33	B
135-1349	628578,36	1075370,29	B
135-3285	628577,76	1075410,77	B
1	628688,59	1075350,31	B
2	628688,59	1075352,21	B
3	628688,59	1075349,70	B
4	628688,72	1075347,21	B
5	628684,08	1075349,11	B
6	628684,14	1075350,24	B
7	628682,50	1075353,79	B
8	628683,69	1075350,54	B
9	628684,08	1075350,54	B
10	628650,72	1075349,11	B
11	628651,15	1075349,11	B
12	628639,55	1075349,15	B
13	628640,01	1075358,56	B
14	628623,38	1075362,46	B
15	628631,51	1075366,70	B
16	628630,02	1075359,50	B
17	628683,48	1075401,12	B
18	628683,48	1075392,40	B
20	628684,79	1075391,80	B
21	628677,29	1075406,19	B
22	628687,48	1075406,32	B
23	628653,80	1075404,72	B
24	628671,04	1075382,60	B
29	628672,28	1075382,60	B

286/3

286/15

286/14

286/2

286/10

286/13

286/12

286/9

290/3

286/11

286/7

286/2

286/4

290/1

504/3

250

135-3285

292/3

345

135-1380

135-1386

502

502/1

502/2

502/3

502/4

502/5

502/6

502/7

502/8

502/9

502/10

502/11

502/12

502/13

502/14

502/15